

ABERCONST

A B E R T U R A S

UNA VENTANA AL CONFORT

ALUMINIO / PVC / FACHADAS VIDRIADAS / HERRERIA



SUSTENTABILIDAD

Servicios de excelencia en aluminio y PVC

Liderazgo en nuestro sector

En Aberconst apostamos al crecimiento y al futuro brindando productos y servicios constructivos a medida de cada cliente. Nuestra misión es elaborar productos superiores a precios competitivos, mediante inversiones continuas en tecnología de punta.

Excelencia y Profesionalismo garantizan su proyecto

Brindamos respuesta inmediata a las demandas de nuestros clientes en todas las etapas de la obra, desde el anteproyecto donde asesoramos para elegir el mejor producto, el área de cotización y finalmente el proyecto y montaje, donde nuestros equipos técnicos se comprometen con los plazos estipulados y la calidad de los productos prometidos.

Sustentabilidad es el futuro

Líderes mundiales como Rehau en PVC, Sapa en aluminio y Dow Corning en siliconas garantizan la excelencia y cualidades amigables con el medio ambiente de nuestras ventanas y cerramientos produciendo un óptimo aislamiento acústico/térmico y grandes ahorros en el consumo de energía.



Servicios

- División Aluminio
- División PVC
- División Fachadas
- División Herrería de obra

“Somos expertos en aberturas”



ALUMINIO

• **Vesta**

Es el Sistema de Carpintería que brinda una solución práctica, estética y de calidad a las viviendas tipo y edificios, de acuerdo a los estándares constructivos y arquitectónicos de la actualidad.

• **Módena**

Es el Sistema de Carpintería de Aluar que ha creado un estándar debido a su diseño y al equilibrio peso/resistencia. Su uso extendido lo transforma en el sistema más tradicional entre los carpinteros argentinos.

• **Modena 2**

Evolución -en cuanto a tecnología, calidad, diseño y funcionalidad- del sistema Módena de Aluar, el más tradicional del mercado de aberturas en la Argentina.

• **A30 New**

Es el Sistema de Carpintería de gran prestigio en el mercado, utilizado en las obras más emblemáticas, debido a su diseño y excelente performance.

• **A40**

Sistema de Carpintería de alta prestación con diseño de vanguardia y estética minimalista de líneas rectas.

• **Altezza**

Es el Sistema de Carpintería de alta prestación de Aluar, diseñado para brindar confort, hermeticidad y resistencia en altura. La robustez de sus perfiles permite fabricar aberturas de gran tamaño, y su óptima aislación termo-acústica lo transforma en el producto premium de la compañía.

• **Frente Integral**

Es un Sistema de Fachada Continua diseñado para resolver fachadas comerciales, se compone de columnas y travesaños que se unen entre sí, permitiendo realizar paños fijos.

• **Piel de vidrio**

Es un Sistema de Fachada Continua creado para optimizar las envolventes vidriadas de edificios de altura, compuesto por columnas que se fijan con anclajes a las losas, y travesaños que forman una trama sobre la cual se colocan las hojas.



ALUMINIO

• **Línea Rotonda 640 Fusión**

Delicadas formas, robustez y sobriedad, características de un producto superior con la mejor relación precio/calidad.

• **Línea R700 Country**

Innovación, diseño, tecnología, visión coplanar: características de un producto pensado para obtener el mayor confort.

• **Línea HA 62**

Exclusivo diseño, altos niveles de hermeticidad, acústica y confort superior. Características que permiten lograr una amplia gama de soluciones.

• **Línea HA 62 RPT**

Sistema con Ruptura de Puente Térmico que logra beneficios como ahorro energético y aislamiento acústico.

• **Línea HA 110**

Puertas y ventanas corredizas de aluminio, desarrolladas para hacer posible los grandes proyectos.

• **Línea HA Baranda Balcón**

Sistema de Baranda con exclusivo anclaje sobre superficie terminada, de alta resistencia, con visión total del vidrio desde el exterior.

• **Frente de Vidriado**

Estos sistemas resuelven con tecnología y diseño las distintas situaciones posibles en frentes y techos vidriados.

• **Piel de vidrio**

La piel de vidrio, sistema "stick" es la mejor solución en relación precio/calidad para recubrir un edificio con una gran superficie vidriada.

sapa:



PVC

- **Euro-Design 60**

Sistema básico con 3 cámaras para ventanas y puertas de apertura interior o exterior.

- **Euro-Design Slide**

Sistemas de ventanas y puertas correderas, de instalación rápida y sencilla, con un reducido mantenimiento y elevados niveles de aislamiento acústico y térmico.

- **High-Design Slide**

Sistema ideal para grandes ventanales, de funcionamiento simple, soporta hasta 180 Kg. por hoja.

Posibilidad constructiva hasta 2,7 m. de altura sin necesidad de refuerzos adicionales

- **Sistema deck Relazzo**

Innovador sistema de deck fabricado con RAU-WOOD®, un material compuesto de madera y polipropileno desarrollado por REHAU en Austria, brinda una óptima calidad, estabilidad duradera de la forma, resistencia a la intemperie y sencillo mantenimiento.

HERRERIA

- **Puerta de chapa**

- **Baranda de caño**

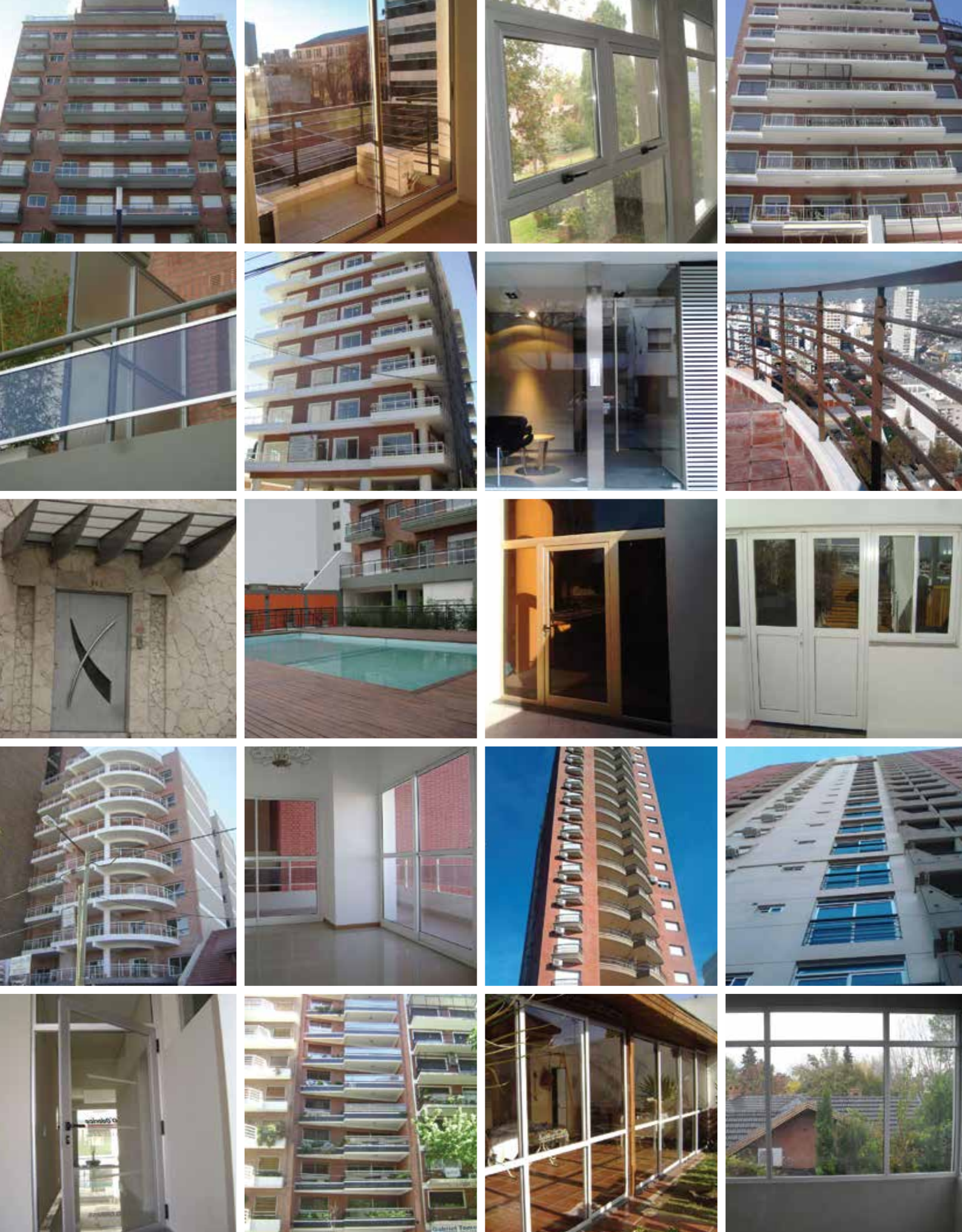
- **Puertas de seguridad, internas y simples**

- **Rejas**

- **Barandas de herrería con vidrio y aluminio**

- **Estructura metálicas**

La oferta más completa de productos del mercado.



Berón de Astrada 5754 • La Tablada • Buenos Aires • Argentina • (011) 4652 4294
presupuestos@aberconst.com.ar • www.aberconst.com.ar